

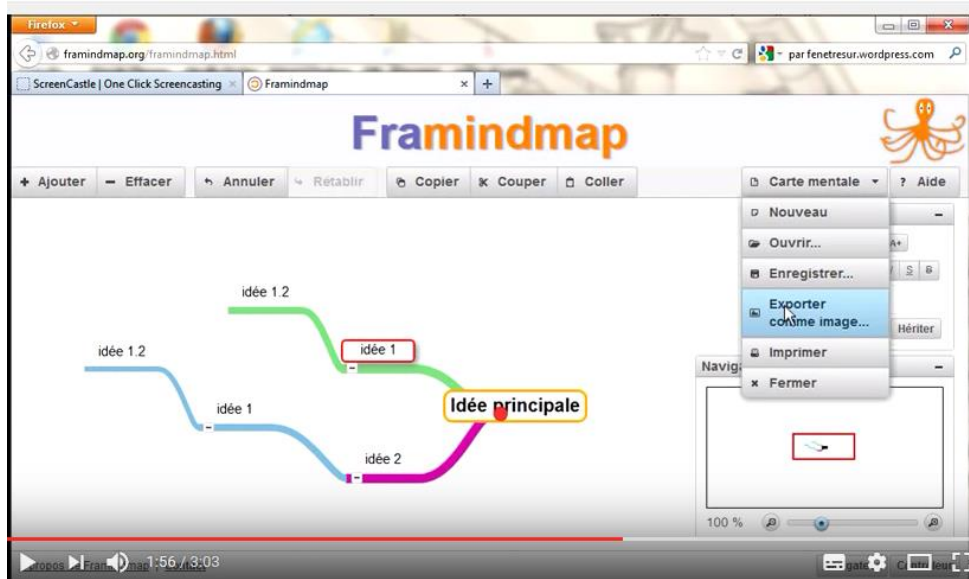
## TUTORIEL TRAAM ZIKA

### ACTIVITE 1

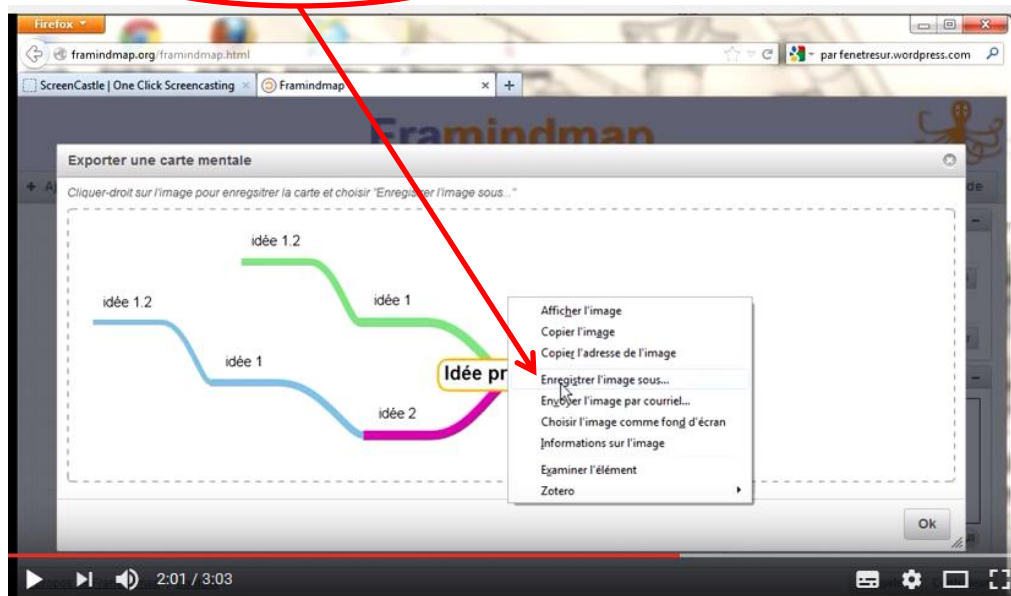
#### I) Comment présenter des idées sous forme de carte mentale avec Framindmap ?

1 - Visionnez le tutoriel à cette adresse : <https://www.youtube.com/watch?v=nuPRRhCAfyo>

2 - **Attention**, pour insérer votre carte mentale dans une diapositive de présentation il faudra au préalable l'avoir exportée au **format « image »** :

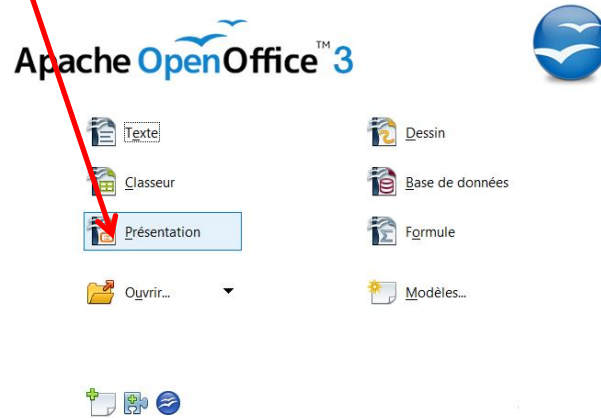


Puis « clic droit » et « enregistrer l'image sous »



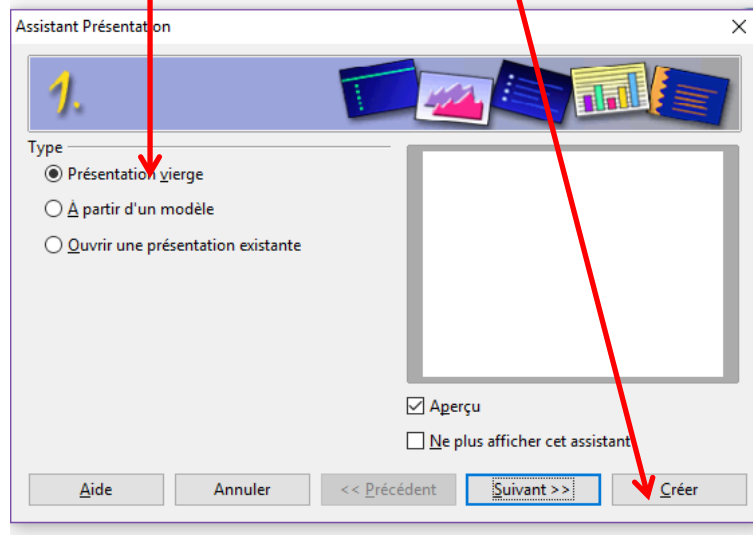
## II) Comment Insérer la carte mentale créée sur Framindmap dans une diapositive ?

1. Ouvrir un logiciel de présentation (par exemple « *openoffice* »)
2. Choisissez l'outil « *présentation* »

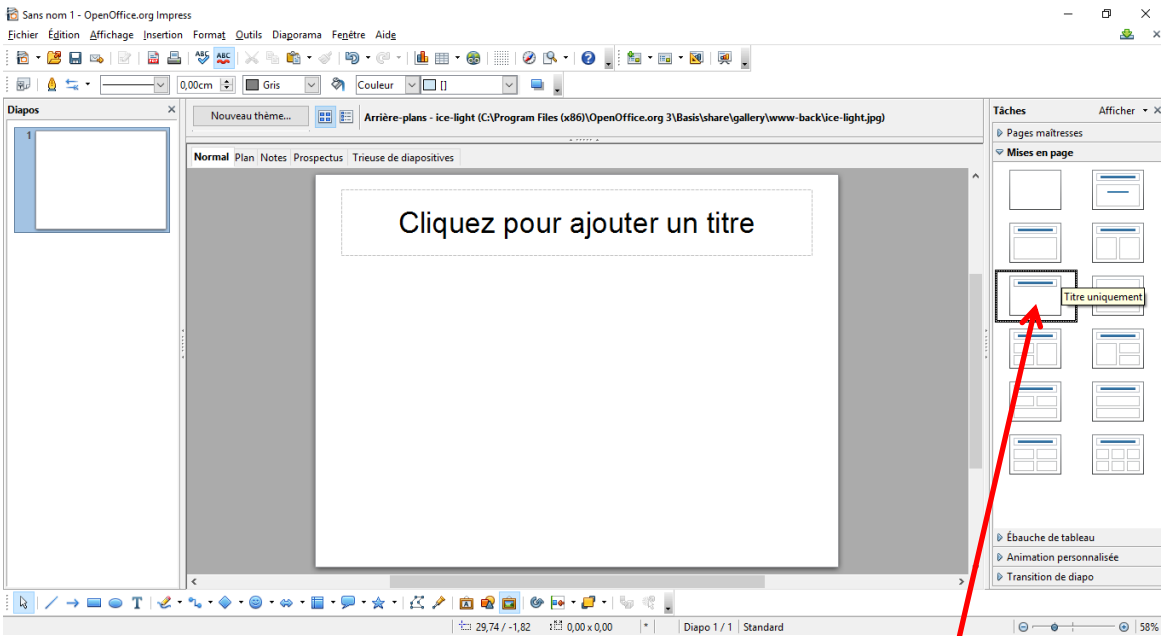


Une fenêtre « assistant présentation » apparaît, elle vous permet de choisir un type de présentation.

- 3) Choisissez l'option « *présentation vierge* » puis cliquez sur « *créer* »

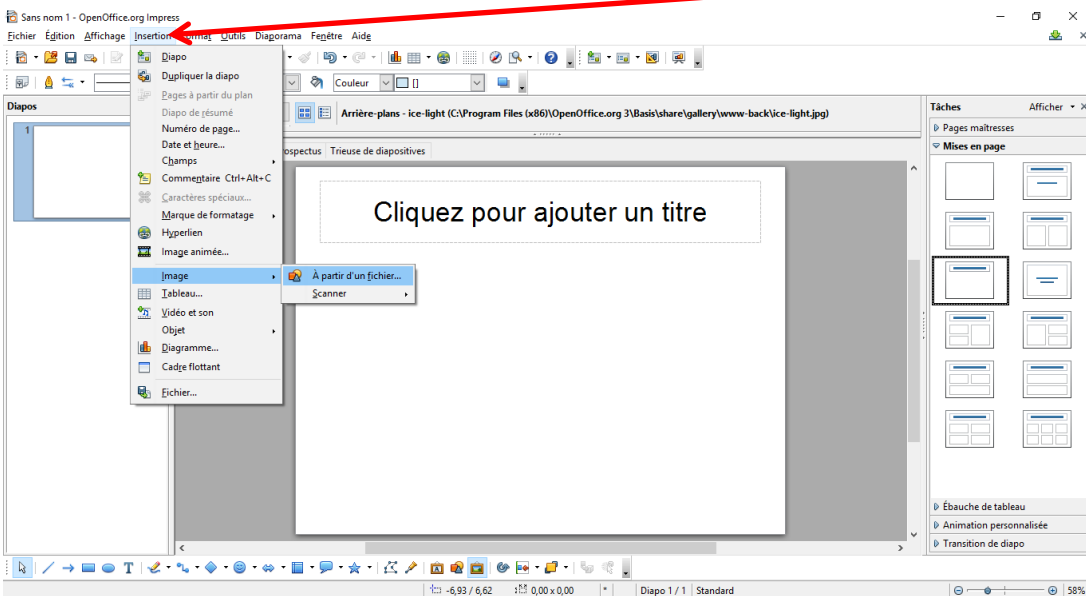


La fenêtre ci-dessous apparaît :



4) Changez la mise en page de la diapositive en cliquant sur « **Titre uniquement** »

5) Il ne vous reste plus qu'à insérer la carte mentale que vous avez créée précédemment « **Insertion** » « **image** » « **à partir d'un fichier** ».....



6) .....puis à ajouter un titre à votre diapositive

The screenshot shows the OpenOffice Impress interface. The main slide is titled "Exemple de carte mentale" and displays a mind map with a central node "Idée principale" and three branches: "idée 1", "idée 2", and "idée 1.2". The interface includes a menu bar (Fichier, Édition, Affichage, Insertion, Format, Outils, Diaporama, Fenêtre, Aide), a toolbar, a sidebar with "Diapos" and "Tâches" panels, and a status bar at the bottom.