

Additifs d'un cola "light

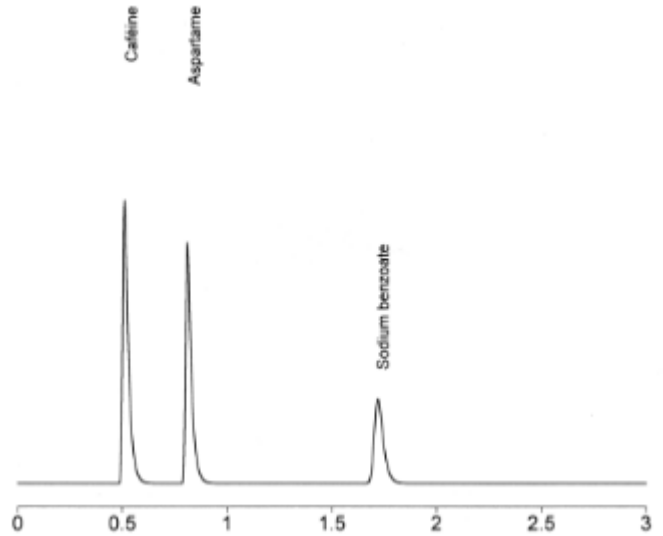
Chromatographie en phase reverse

Phase stationnaire: silice greffée C18

Phase mobile : 15% acétonitrile - 85% tampon phosphate pH=2,2

Débit: 0,2 mL/min

Détection UV à 210nm



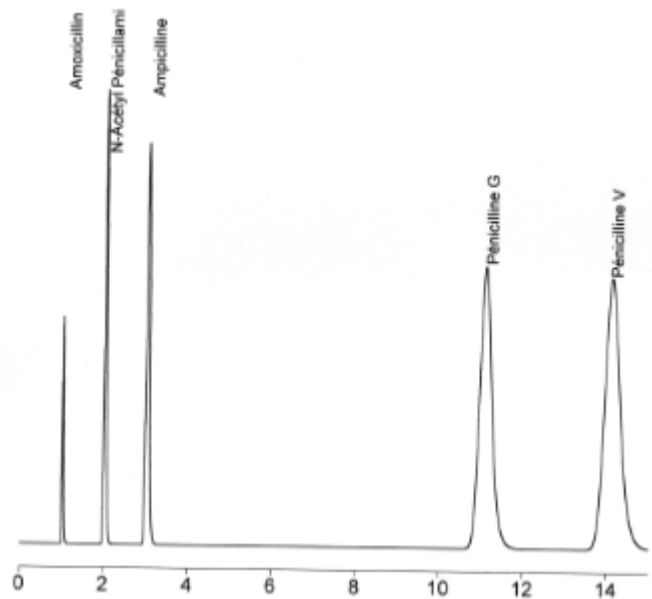
Chromatographie en phase reverse

Phase stationnaire: silice greffée C8

Phase mobile : 10% acétonitrile - 90% tampon phosphate pH=3,0

Débit: 1,2 mL/min

Détection UV à 220nm



Influence de la phase mobile

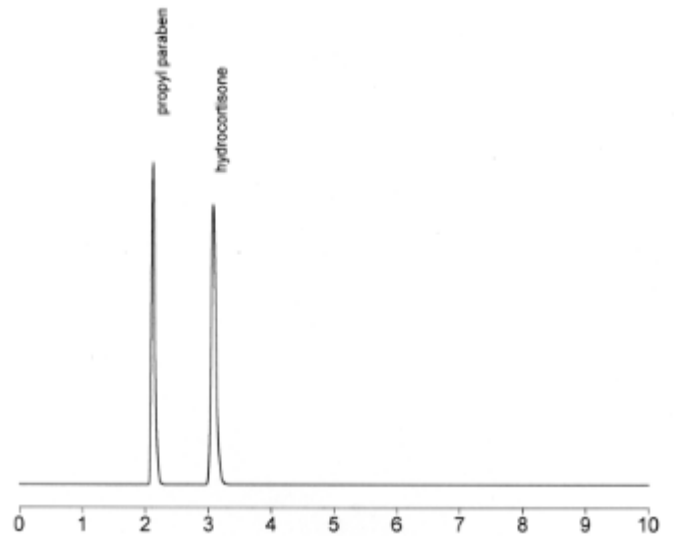
Chromatographie en phase reverse

Phase stationnaire: silice greffée C18

Phase mobile : 20% acétonitrile - 20% méthanol -
60% eau

Débit: 0,5 mL/min

Détection UV à 254nm



Chromatographie en phase reverse

Phase stationnaire: silice greffée C18

Phase mobile : 25% acétonitrile - 25% méthanol -
50% eau

Débit: 0,5 mL/min

Détection UV à 254nm

