

## Activité 2 : Dissection et étude anatomique du rein

### Partie 1 : Une observation externe du rein

Rein de porc avant dissection © Photo Manumanu  
www.intellego.fr/doc/19985



Document 1 : Photographie d'un rein de porc observé à l'œil nu

- 1- **Justifier** qu'il s'agit d'un rein gauche ou d'un rein droit et **orienter** l'organe en légendant le document 1 avec les termes suivants : Partie antérieure, partie postérieure, haut, bas, hile. (*saisir des informations, raisonner*).
- 2- **Décrire** la couleur de l'organe et **expliquer** d'où celle-ci peut provenir. (*saisir des informations utiles, émettre une hypothèse*).

De la main gauche, avec une pince, soulever la masse blanchâtre qui encombre le hile; de la main droite, avec les ciseaux, dégager l'uretère et les vaisseaux du tissu graisseux qui les enrobe.

- 3- **Observer** et **décrire** l'uretère, l'artère et la veine rénale. (*saisir des informations utiles*)

### Partie 2 : Une étude de l'organisation interne du rein

- 4- **Réaliser** une coupe frontale du rein (*réaliser*)

Déposer le rein dans le bac à dissection de telle sorte que la face ventrale soit disposée vers vous et la partie antérieure dirigée vers le haut. A l'aide d'un scalpel, réaliser, le plus proprement possible, une coupe frontale du rein en passant par le milieu de l'organe.

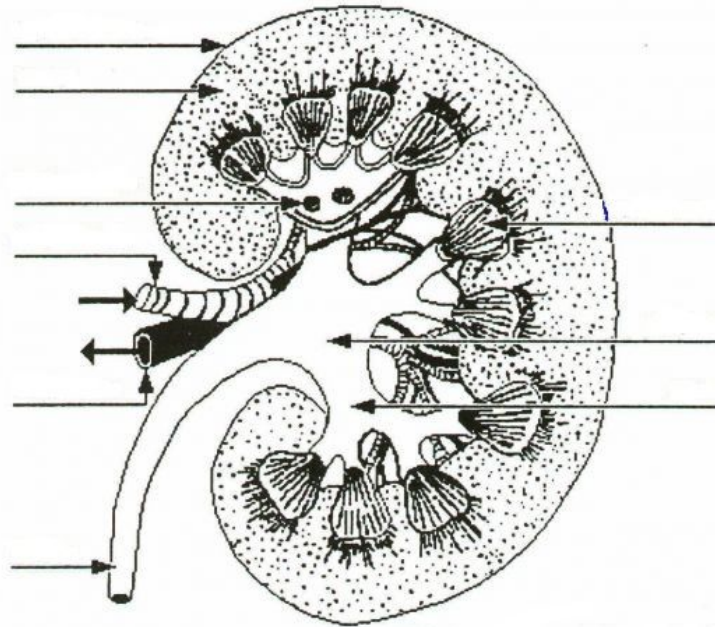
- 5- **Rechercher** et **décrire** l'aspect des 3 grandes zones internes du rein.

#### Document 2 : L'organisation interne du rein

Le rein est un organe avec une organisation interne complexe. Il est, en effet divisé, en trois grandes zones qui se différencient à la fois du point de vue anatomique et du point de vue fonctionnel.

- Le cortex rénal se trouve dans la partie périphérique.
- La médulla rénale se situe dans la partie centrale. Elle contient 8 à 12 pyramides de Malpighi striées.
- Le bassinot communique avec l'uretère. Il se prolonge vers l'intérieur du rein par deux ou trois calices majeurs, qui se ramifient à leur tour en calices mineurs qui débouchent au niveau des papilles des pyramides.

- 6- A l'aide de l'ensemble de ces observations, **légender** le schéma bilan d'une coupe frontale de rein.



Document 3 : Schéma bilan : L'organisation interne d'un rein (vue frontale)